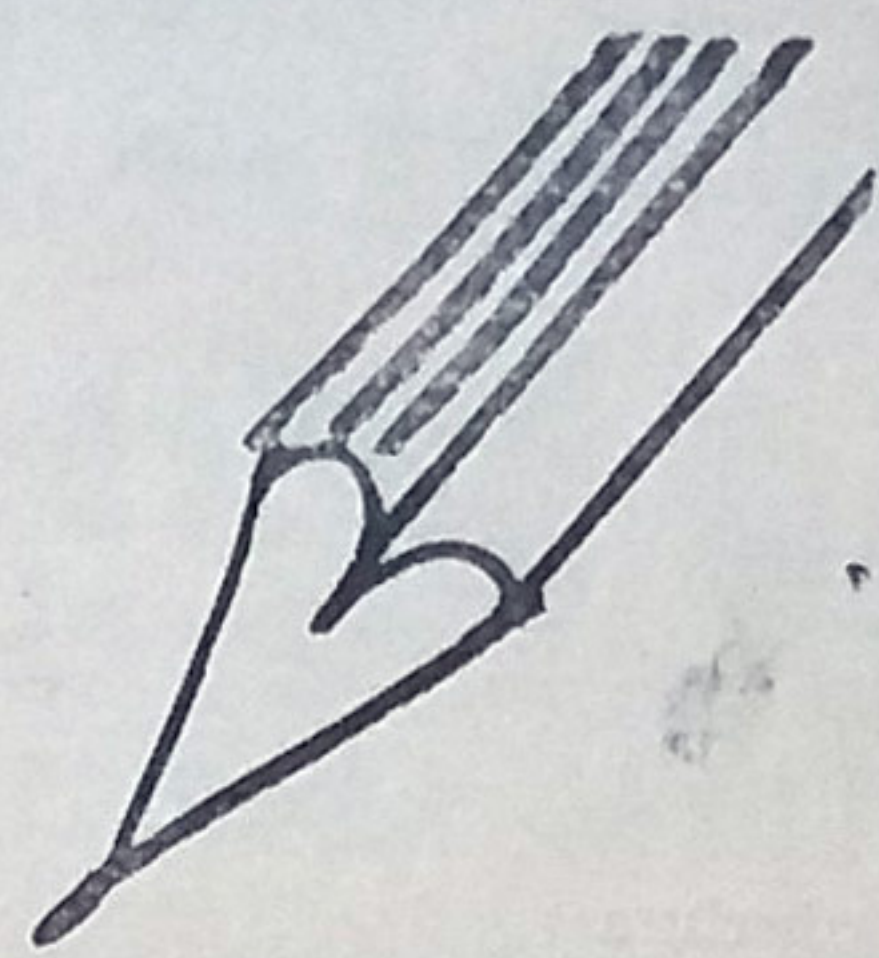


# A contaminação do meio ambiente

**CUIABÁ DEBATE:**



**segundo caderno**

O problema da contaminação do meio ambiente é tão antigo como o próprio homem, sem dúvida tem se destacado sua importância na década de 60, devido principalmente ao incremento das atividades dos países industrializados. É num mundo altamente desenvolvido que se manifesta os primeiros sinais de alarme - as correntes dos rios, dos lagos, das zonas costeiras, expressam de forma dramática os resultados dos descuidos nos processos industriais e da proliferação de detritos nos grandes centros urbanos; o ar das cidades gradualmente se compõe de uma mescla tóxica de diversos gases - subproduto da vida citadina - emitidos por veículo de motor, fábricas; o meio natural é afetado constantemente pela ação do homem em seu afã de progredir e obter alimento, desmatamento imoderado para abertura de novas áreas de cultivo, uso indiscriminado e excessivo de produtos químicos na fertilização das terras e controle das pragas.

A destruição dos sistemas ecológicos é causa de certas espécies de animais e plantas em vias de extinção, tudo isso faz pensar que se continuar assim estará em perigo até mesmo a existência do próprio homem sobre a terra.

Mas, não é só no nível da destruição de espécies animais e vegetais que o ser humano transforma violentamente a natureza, com consequências tão dramáticas. O homem desvia o curso de rios, drena pântanos, aterra lagos e praias. Os resultados podem ser bons ou maus. Mesmo com planejamento científico e bem executado, as consequências são imprevisíveis.

É evidente a necessidade de frear os efeitos da poluição, que tem sido causa de tragédias individuais e coletivas. Durante muitos anos alguns tem insistido na importância da preservação do meio ambiente, mas a ação contra a deterioração e contaminação do meio só teve realmente início quando se compreendeu que tudo é parte de um sistema completo no conjunto total da ecologia. A quebra do equilíbrio ecológico é a geratriz de outras formas perigosas de poluição, como a sonora, visual, olfativa e mental.

## POLUIÇÃO DA AGUA

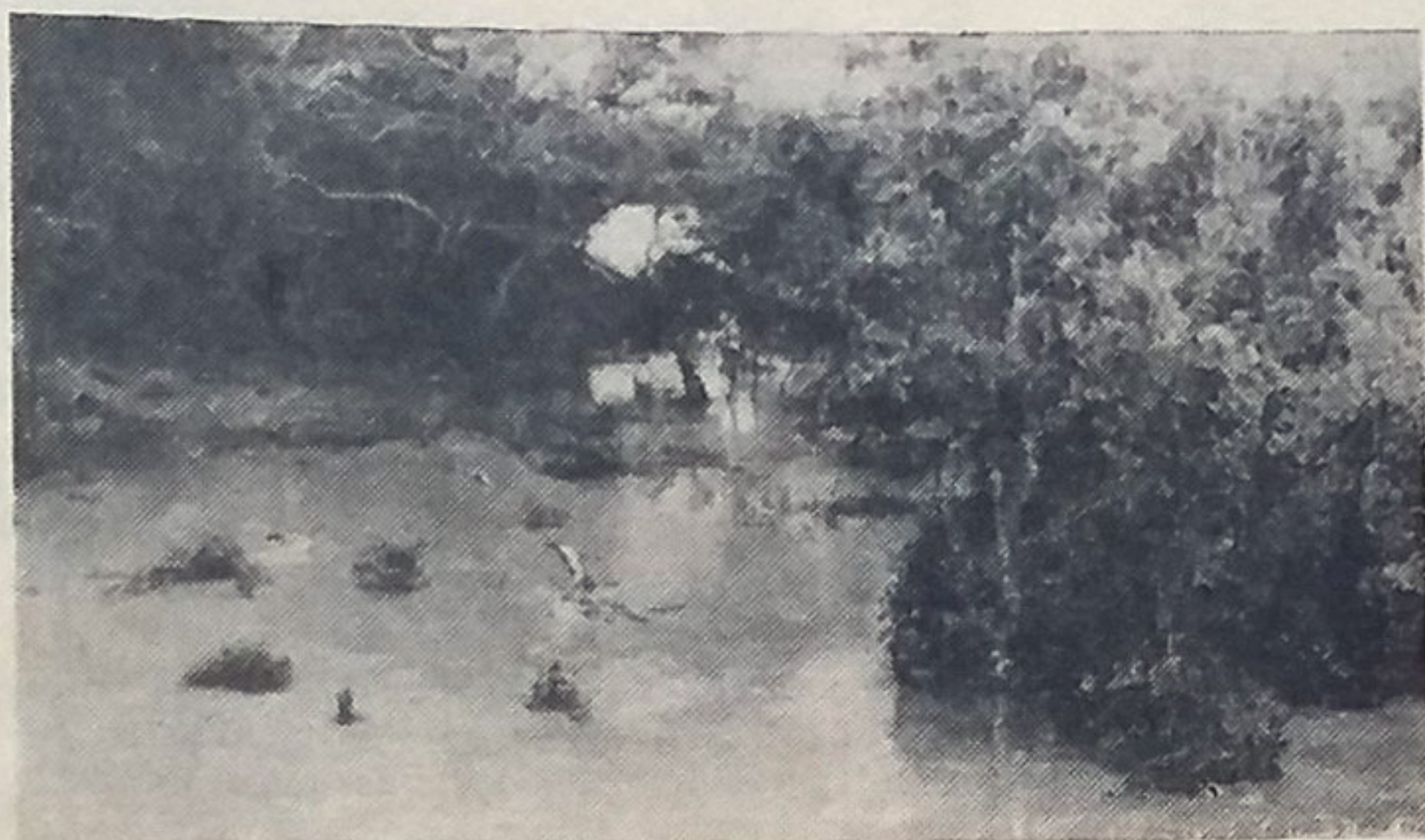
Na sua tremenda simplicidade, a água é extraordinária. Está por toda parte. Formando oceanos, campos de gelo, lagos e rios, cobre 3/4 da superfície da terra.

A água é constituinte fundamental de todas as manifestações da vida - representa 70% do corpo humano, e está presente no interior e no exterior de qualquer célula. Um homem pode deixar de comer por várias semanas, mas não consegue passar mais de 10 (dez) dias sem água. Ou seja, a água, fator primordial para a origem da vida, ainda continua a mantê-la.

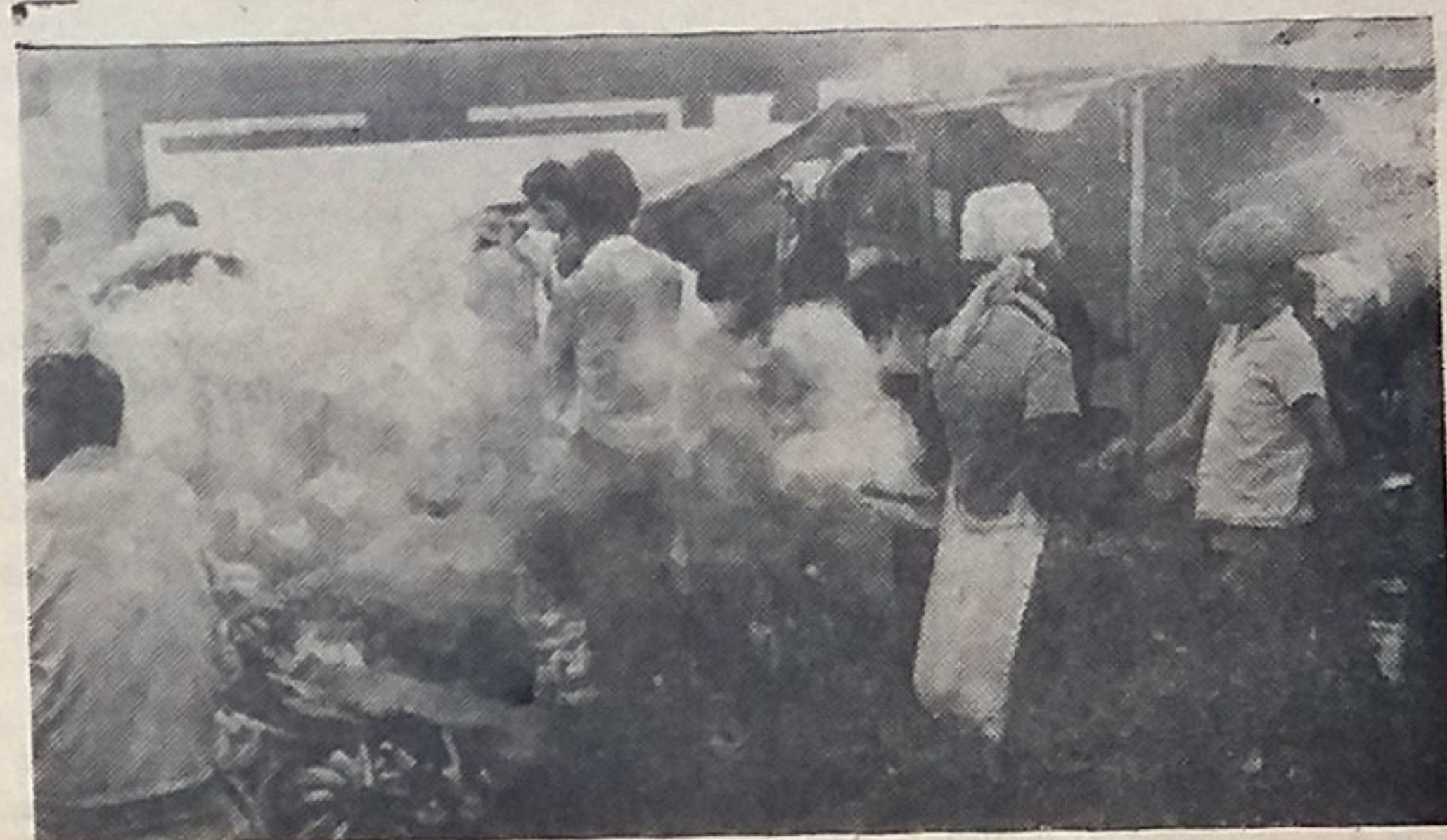
As águas domésticas são infectadas por germes patogênicos, alguns de origem fecal: germes que podem provocar perturbações graves nas vias digestivas, biliares e hepáticas. O tratamento utilizado para a esterilização da água potável consegue, com relativo sucesso, eliminar a maioria dos germes. Quando se trata de vírus no entanto, a situação é mais complicada.

As águas domésticas são infectadas por germes patogênicos, alguns de origem fecal: germes que podem provocar perturbações graves nas vias digestivas, biliares e hepáticas. O tratamento utilizado para a esterilização da água potável consegue, com relativo sucesso, eliminar a maioria dos germes. Quando se trata de vírus no entanto, a situação é mais complicada.

A poluição das águas é um dos mais sérios problemas ecológicos de nosso tempo e está evidente em quase toda as partes do mundo "civilizado". A poluição - natural ou decorrente da ação do homem - pode atingir



A poluição dos rios tem preocupado autoridades e estudiosos ligados ao meio-ambiente. Em Mato Grosso, no Sul, pescadores caíram numa catástrofe ecológica, como controlar?



As pequenas cidades começam a presenciar o protótipo da poluição aérea em grande escala que faz o cotidiano das metrópoles como São Paulo.

todos os cursos de água.

As fontes de poluição da água decorrem principalmente da ação do homem: esgotos domésticos, despejos industriais, escoamento da chuva, etc.

Através da devastação insensata das florestas, o homem provocou um aumento da poluição natural. Quando a terra fica desnuda a quantidade de água levada aos rios pela enxurrada é bem maior, pois as árvores são poderosos absorvedores da água da chuva. Esse escoamento quanto maior mais poluidores arrasta para os rios.

A poluição termal verifica-se geralmente onde as usinas de força e fábricas despejam materiais de alta temperatura nas águas. É o excesso de calor descarregado num riacho, lago ou rio, e não propriamente aos materiais que despejados, que causam esta poluição. Qualquer aumento na temperatura natural de um volume de água, quebra o equilíbrio, acarretando consideráveis prejuízos para as espécies vegetais e animais que encontram nele seu habitat.

A poluição termal pode resultar, ainda, da construção de uma estrada ou do preparo de um campo para produção agrícola, quando as árvores são cortadas, a sombra desaparece e a água da chuva chega mais quente ao rio. O calor faz mais do que incomodar os seres que vivem nas águas. Pode até matá-los, fazer com que os animais abandonem a região, caso que pode resultar numa super

população da vida vegetal que anteriormente era consumida por esses animais.

Um dos efeitos mais graves da poluição termal é a mudança de propriedades físicas da própria água, a quente não pode conservar tanto gás em solução como a fria. Isso significa que o conteúdo de oxigênio da água será reduzida pelo calor. Sem oxigênio não há vida, quanto mais baixa o teor de oxigênio da água, menos seres vivos serão ali encontrados.

Os detergentes sintéticos, utilizados em larga escala no mundo todo, escorre pelos encanamentos e vão dar nos rios e mares, provocando acúmulo de espuma na superfície, diminuindo a capacidade de reoxigenação, inibindo as bactérias, sendo acima de certas doses, tóxicos para os peixes e plantas.

Também os inseticidas - principalmente o DDT, que destrói o fitoplâncton responsável pela renovação de 70% do oxigênio da atmosfera - chegam ao sistema aquático através das enxurradas.

A poluição industrial, não há possibilidade de enumerar as variedades sem fim de imundícies que as indústrias atiram em geral dentro das águas dos rios e mares, tornando-as inadequadas ao uso humano.

A poluição causada por resíduos das fábricas é um problema de várias facetas. Há tantos tipos de resíduos industriais quantos são os diferentes tipos de indústrias.



Esgotos, restos de feira e outras formas de poluição ambiental tornam o mundo de hoje uma grande poça com laninada.



A contaminação do meio-ambiente está levando o homem a buscar novos espaços para construir sua morada. Mato Grosso é uma opção nacional em termos de atmosfera pura e terra fértil.